

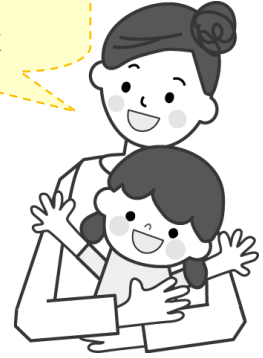
消せるボールペン  
(フリクションなど)は  
使わないでくださいね!

# プレ・キッズ 入会申込書

キッズNO, 記入不要

3か月以内に  
保護者の方と一緒に写った  
胸より上の写真📷  
ご家庭で撮られた写真でOK

ふりがな	さんよう はなこ		
名前	山陽 花子		男・女 <input checked="" type="radio"/>
生年月日	西暦 2020年 5月 1日生 (平成 令和 2年)		
〒 (738-8504)	現住所 廿日市市佐方本町1-1		
日中連絡可能な 電話番号	0829-32-2471	続柄 母	呼び名 はなちゃん はなこ
家族欄	続柄	名前	生年月日
	父	山陽 太郎	西暦 1988年 6月 2日
	母	山陽 桃子	西暦 1989年 1月 5日
	兄	山陽 一郎	西暦 2018年 5月 10日
	妹	山陽 梅子	西暦 2022年 8月 29日
			西暦 年 月 日



山陽女子短期大学附属幼稚園 園長 石田 孝樹

私は、貴園の教育理念・教育方針に共感し プレ・キッズの入会を希望します。  
本登録が入園を確約するものでないことを承知しています。  
園内で見聞きした個人情報について、他で公言いたしません。  
私、あるいは幼稚園の事情により入園しない場合、または登録の抹消に際しても  
既納の登録費が返金されない旨を承知しています。

↑上記内容をご確認後  
ご署名ください

西暦 2023年 4月 1日

保護者名 山陽 太郎

## 《個人情報の取り扱いについて》

- ・園よりの連絡、ご案内、必要書類の郵送等に利用させていただきます。
- ・適切に管理し、本園が必要と判断する期間保管させていただきます。
- ・第3者に提供または、開示することはありません。

※黒のボールペンをご使用ください。(消えるインク フリクション不可)

※家族欄に本人の記入は不要です。

※写真は保護者の方と一緒に写った、胸より上の物を貼ってください。

(家庭で撮られたもので結構ですが、3ヶ月以内に撮影された写真をご使用ください)